



VET-CONCEPT

EINE TIERISCH GUTE PARTNERSCHAFT

Vor 15 Jahren kamen die Hundehalter Anita Theis und Torsten Herz beim Tierarzt ins Gespräch. Was darauf folgte, zählt zu den erfolgreichsten deutschen Gründergeschichten der letzten Jahre. Mit ihrer revolutionären Idee von Tiernahrung auf Frischfleisch-Basis haben die beiden Unternehmer eine lukrative Nische entdeckt. Ihre Firma Vet-Concept in Föhren bei Trier entwickelt sich seitdem sprunghaft. Als Stapler-Partner der ersten Stunde unterstützt der Toyota Händler Strupp das erfolgreiche Projekt zuverlässig und kompetent.



Die Frischfutter-Pioniere von Vet-Concept haben eine lukrative Nische entdeckt. Seit der Firmengründung 1999 setzt der Geschäftsführer Torsten Herz (Bildmitte) dabei auf die Firma Strupp. Ebenfalls mit im Bild (v. l. n. r.): Lagerleiter Norbert Klassen, Strupp-Geschäftsführerin Nicole Zeimet und der zuständige Verkaufsberater Daniel Meyer.

Auch bei Tieren trägt häufig die Ernährung eine Mitschuld an bestimmten Krankheitsbildern – zu dieser Erkenntnis kamen Anita Theis und Torsten Herz, als sie sich zufällig beim Tierarzt trafen. „Wir mussten feststellen, dass es kein Produkt auf dem deutschen Markt gab, was nach ernährungswissenschaftlichen Kriterien auf einer Frischfleisch-Basis und nicht chemisch entwickelt ist“, so Herz, heutiger Geschäftsführer von Vet-Concept.

Heimlieferservice für Vierbeiner

Nachdem die Marktlücke gefunden war, wurde aus privatem Interesse eine fundierte Geschäftsidee. Das Konzept dahinter: Über eine kostenlose Hotline fragen Ernährungsfachberater die individuellen Bedürfnisse der Tiere ab und erarbeiten so die optimale Zusammenstellung des Futters. Die Basis dafür bildet Hunde- und

Katzenahrung mit Rohstoffen in Lebensmittelqualität. Nach Bestellung durch den Kunden bringt der Heimlieferservice die Ware schließlich per Paketdienst direkt zum Kunden nach Haus.

Firma Strupp von Anfang an dabei

Im Juli 1999 bekam das gemeinsame Projekt mit „Vet-Concept“ einen Namen. Man begann bescheiden auf 100 Quadratmetern in einer Garage. Heute beschäftigt Vet-Concept etwa 120 Mitarbeiter, davon 50 in der Kommissionierung – Tendenz steigend. Als Partner der ersten Stunde hat die Firma Strupp die Frischfutter-Pioniere begleitet und unterstützt: „Als wir zum ersten Mal auf Palette beliefert wurden, fehlte uns noch das passende Arbeitsgerät. Die Firma Strupp reagierte damals unbürokratisch und schnell und hatte sofort das richtige Mietgerät zur Hand“, erinnert sich Herz.



14 Jahre später ist die Flurförderzeug-Flotte von Vet-Concept deutlich angewachsen. Zurzeit sind 21 Geräte im Einsatz, darunter zum Beispiel sechs BT Reflex Schubmaststapler in Schmalgangausführung (Modell: RRE140M, Tragfähigkeit: 1,4 t). Sie befinden sich im ständigen Einsatz für die Einlagerung neuer Waren und den Nachschub – insgesamt werden so rund 5.400 Palettenstellplätze in der Bevorratung und 400 im Kommissionierbereich bedient.

Schubmaststapler für schmale Gänge

„Ein wesentlicher Grund, warum sich unser Kunde für diese Stapler entschieden hat, ist das besonders schmale Chassis. Die Geräte können sich so auch in beengten Umgebungen bewegen – etwa in der Blocklagerung mit speziellen Regalen wie bei Vet-Concept“, erklärt der zuständige Verkaufsberater der Firma Strupp, Daniel Meyer. Die dafür notwendigen Informationen aus dem Warenwirtschaftssystem erhält der Bediener über ein Display in der Stapler-Kabine.

Mittelhub-Kommissionierer für die 2. Ebene

Bei Vet-Concept wird zum Teil direkt aus dem Regal gepickt – dabei handelt es sich vorwiegend um kleinere Kauartikeln. Mit einer



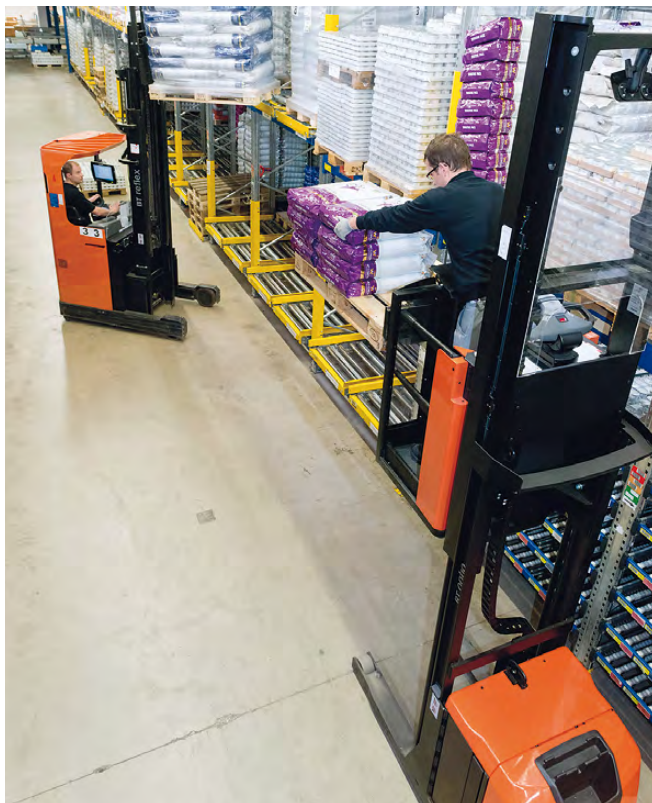
Für den horizontalen Transport der Paletten und das Be- und Entladen der Lkw kommen insgesamt acht Elektro-Niederhubwagen der Baureihe BT Levio zum Einsatz.

Plattformhöhe von bis zu 1,80 Metern ist der BT Optio Mittelhub-Kommissionierer (Modell: OME100N, Tragfähigkeit: 1 t) für diese Arbeit das ideale Gerät. Wichtige Sicherheitsvorteile bietet zum Beispiel die elektronische Lenkung: „Durch die Übersetzung des Lenkarms verringert sich der nötige Einschlag, sodass der Arm des Bedieners jederzeit sicher innerhalb des Fahrzeugprofils bleibt“, so Meyer weiter.

Niederhubwagen mit und ohne Plattform

Für den horizontalen Transport der Paletten und das Beladen von Lkw kommen die Elektro-Niederhubwagen BT Levio zum Einsatz (Modelle: LWE140/LWE200, Tragfähigkeiten: 1,4 t/2 t). Die voll ergonomische Deichsel mit einfach zu bedienenden Tipptasten wurde für den Mitgängerbetrieb konzipiert. Die „2-Tonner“ verfügen zudem über eine herunterklappbare Fahrerplattform zur Bewältigung längerer Wegstrecken.

Mit dem Gesamtpaket der Firma Strupp sind Torsten Herz und seine Mannschaft sehr zufrieden: „Die Zusammenarbeit läuft optimal. Wir haben immer mindestens einen Ansprechpartner vor Ort, der zeitnah eine Lösung findet. Wenn es sein muss auch mal von Freitag auf Montag. Die Beratung ist stark, hinzu kommt ein sehr gutes Preis-Leistungs-Verhältnis.“



Selbst eine voll automatisierte Fördertechnik kommt nicht ohne Flurförderzeuge aus: Bei Vet-Concept sorgen Schubmaststapler für den nötigen Nachschub aus den Regalen. Dank des neu angeschafften Mittelhub-Kommissionierers können die Mitarbeiter jetzt auch auf der 2. Ebene direkt aus dem Regal „picken“.



ÜBER VET-CONCEPT

Vet-Concept ist ein erfahrener Spezialist in Sachen Tiergesundheit und -ernährung mit Hauptsitz in Föhren bei Trier. Über einen Heimlieferdienst, geschulte Außendienstmitarbeiter, Tierarztpraxen und einen Online-Shop bietet das Unternehmen ein breites Sortiment hochwertiger Futtermittel für Katzen und Hunde an. Mit Erfolg: Im Vergleich zum Vorjahr konnte der Umsatz um mehr als 20 Prozent von 42 auf 51 Millionen Euro gesteigert werden.